

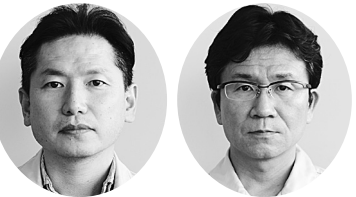
特集 マンホール蓋の計画的維持管理・更新

全国で広がるマンホール蓋反映したSM計画

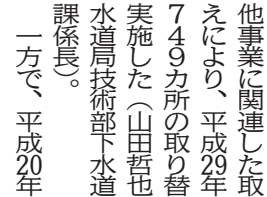
豊中市 台帳システムに情報反映

道路等事業と両輪で 計画的な更新を实践

公共下水道事業認可を受けて整備を進めた結果、下水道見直し率は99.9%を実現。市内の道路延長は約1,054.4km、マンホールは4万2,934基。ます(汚水・雨水)は12万5,061カ所を有している。



山田係長



上村課長補佐

国の創設した下水道寿命化支援制度に連動し、同市でも平成24年度に「長寿化計画(第1期)」を策定した。期間は平成25～29年度(5年)を予定している。このうち、平成25年度時点で布設されたマンホール蓋の約4万2,934基のうち、平成24年度以前布設されたマンホール蓋の約3万5,000基を対象に、平成29年度までに更新する計画を策定している。



老朽化が顕在化 取り替え対象の蓋

マンホール蓋を取り巻くSM動向

マンホール蓋の維持管理は、状態監視が一般的である。設置時期が古いマンホール蓋の中には、飛散防止機能が低下しているものが多い。また、雨水3500cc程度の水量でも、マンホール蓋が浮き上がる可能性がある。そのため、マンホール蓋の浮き上がり防止機能が低下しているものを多量に存在している。

マンホール蓋を取り巻くSM動向

マンホール蓋の維持管理は、状態監視が一般的である。設置時期が古いマンホール蓋の中には、飛散防止機能が低下しているものが多い。また、雨水3500cc程度の水量でも、マンホール蓋が浮き上がる可能性がある。そのため、マンホール蓋の浮き上がり防止機能が低下しているものを多量に存在している。

栗原 崇晃氏に聞く

国土交通省下水道部下水道事業課事業マネジメント推進室課長補佐。下水道施設は多くは市民の目に触れるものがない。緑の下の方からして市民の生活を支えている。その中でマンホール蓋は市民が直接目に触れるため、市民生活に身近な施設であると実感している。また、マンホール蓋の浮き上がり防止機能が低下しているものを多量に存在している。

好事例を勉強会で共有 変遷表活用し全容把握

「好事例を勉強会で共有 変遷表活用し全容把握」。国土交通省下水道部下水道事業課事業マネジメント推進室課長補佐 栗原 崇晃氏に聞く。マンホール蓋の浮き上がり防止機能が低下しているものを多量に存在している。

蓋5000枚を巡視点検 5か年で500枚更新

山形県山形市の下水道事業は、昭和49年に事業認可を取得し、温泉街地区から管路施設の整備を開始した。平成29年度時点の水化率は91.6%、管路延長は約7,000km、マンホール蓋は約6,000枚(汚水3,000枚、雨水3,000枚)が布設されている。平成28年度以前は、住民からの通報や巡視点検時に発見したマンホール蓋を年間10枚ほど更新してきたが、供用開始から30年が経過する中で、計画的維持管理・更新への転換。平成24年度はマンホール蓋を含む下水道施設の長寿化計画を策定した。同計画では、巡視点検を行う上で、



長沢副主幹

長寿命化に続きSMで 陳腐化した蓋を更新

福岡県春日市の下水道事業は、流域間連公共下水道として昭和48年度の事業認可を取得し着手、昭和53年度に供用を開始した。平成10年度には下水処理人口普及率は100%を達成している。管路トックは汚水2,833km、雨水3,476kmのほかマンホール蓋1万5,944枚を有する。老朽化の現状は、50年経過が11.3%、30年経過が12.3%、20年経過が35%、10年経過が38%、5年経過が18%、2年経過が1%となっている。今後の数年のうちには老朽化が顕在化している管路の更新に着手している。春日市では、マンホール蓋の維持管理・更新については比較的早期から対応を進めてきた。平成21年度に「維持管理計画」を策定し、



田村主任

春日市 情報を変遷表で整理

「布設年度・構造・性能」を別々に分類した結果、同マンホール蓋の5種類のタイプに分けて、Eタイプの5種類について、布設年度ごとのデータを整理し、24年度にマンホール蓋単体の長寿命化計画策定し、25～28年度の期間で、緊急性の高い切断されたマンホール蓋1枚を更新した。その後、平成28年度に「急勾配浮き上がり防止機能向上型」マンホール蓋の更新に着手した。また、平成28年度に「急勾配浮き上がり防止機能向上型」マンホール蓋の更新に着手した。また、平成28年度に「急勾配浮き上がり防止機能向上型」マンホール蓋の更新に着手した。



機能が陳腐化した蓋

Table showing manhole cover changeover examples from Yamaguchi City. It lists various types (A, B, C, D, E) and their characteristics, including material, structure, and performance.

Table showing manhole cover changeover examples from Yamaguchi City. It lists various types (A, B, C, D, E) and their characteristics, including material, structure, and performance.